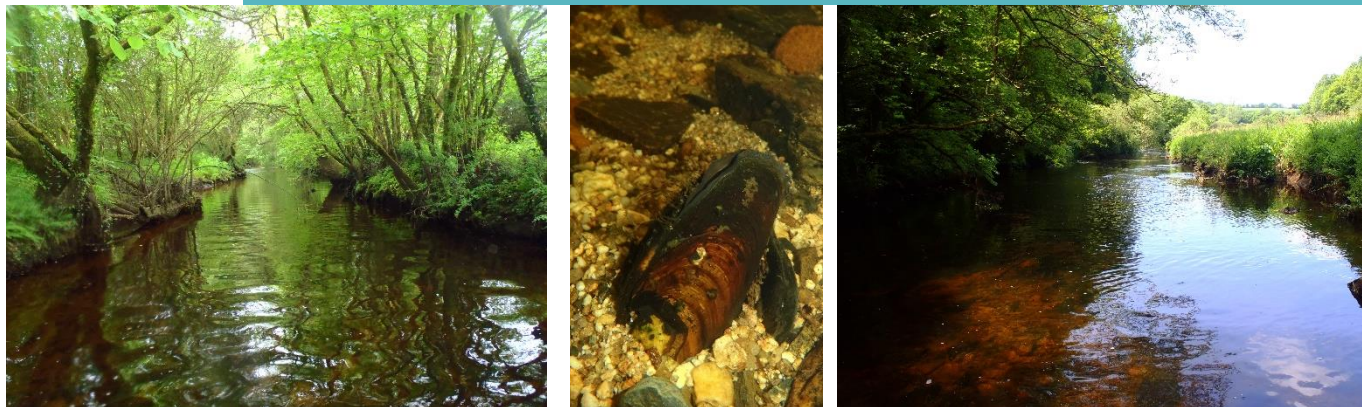


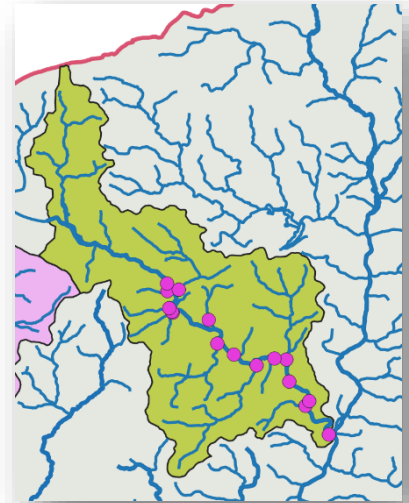
# Suivi Ellez 2020

---

## Résultats



- Ellez: habitat de la plus grande population de moule perlière de Bretagne
- Sensible à la pollution des eaux
- Affluents dégradés



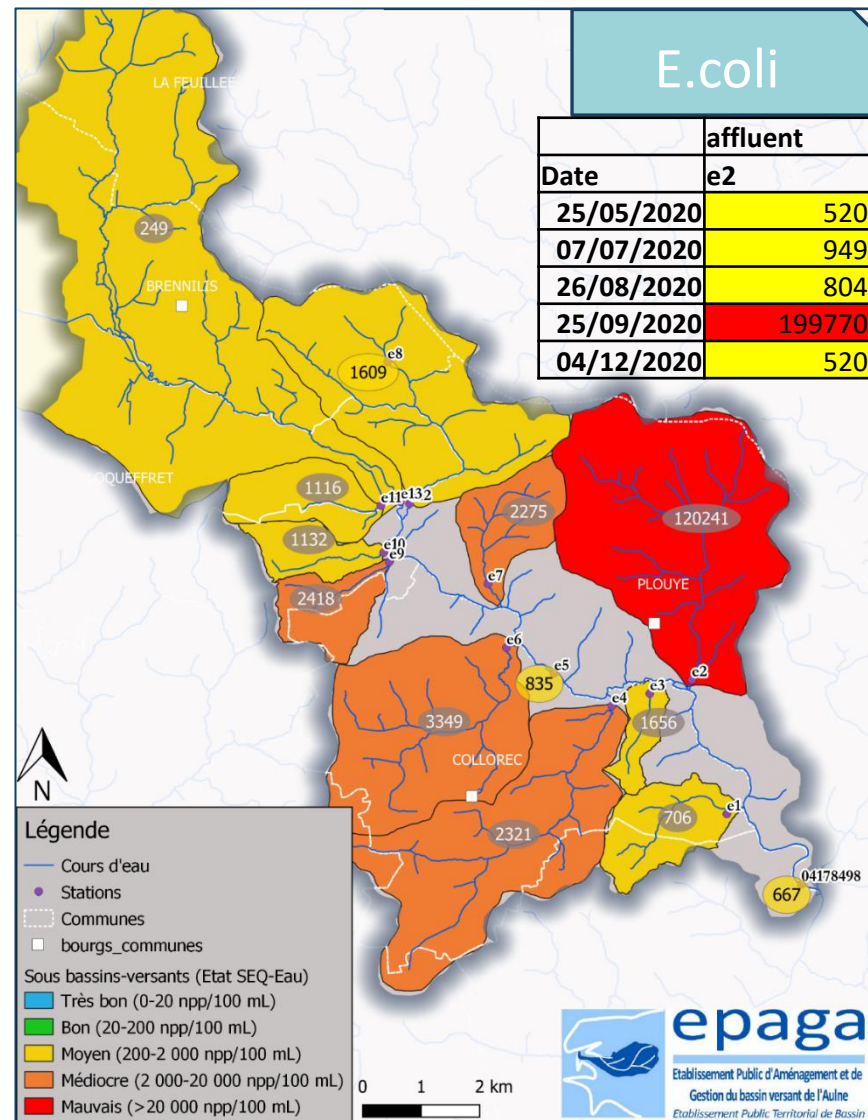
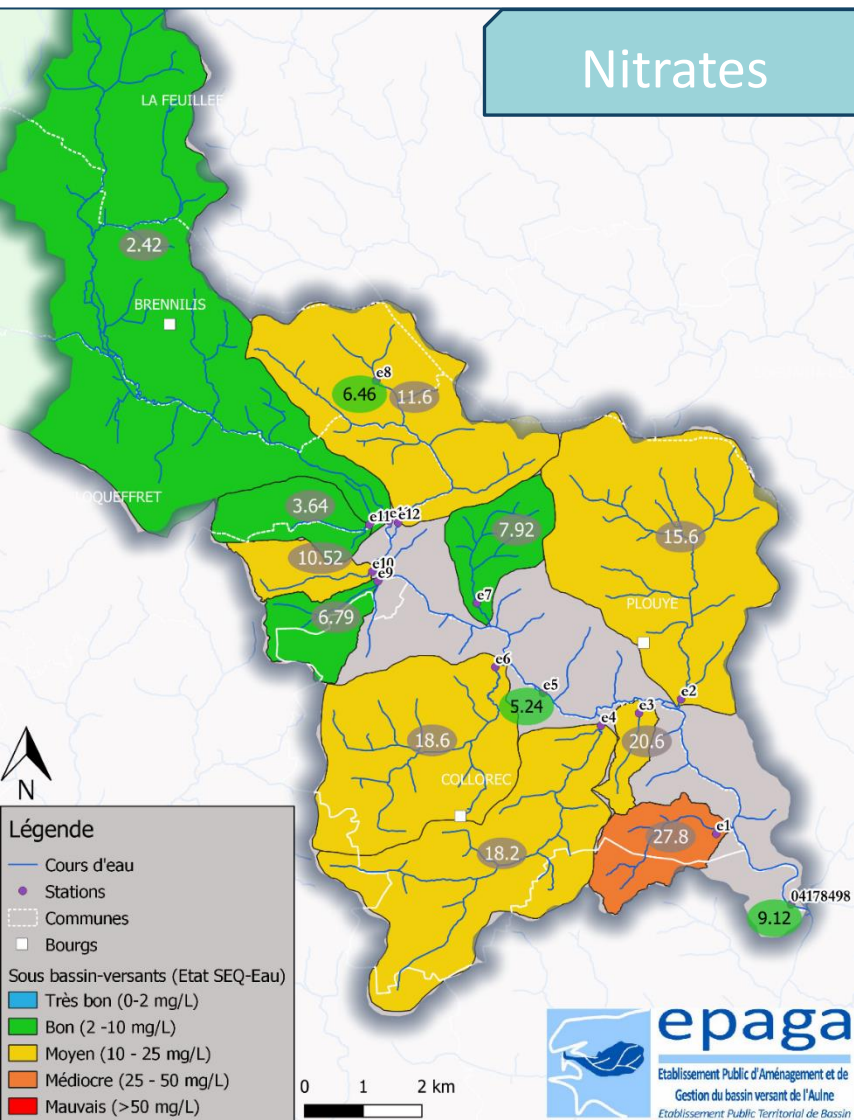
Suivi sur le cours d'eau principal et ses affluents

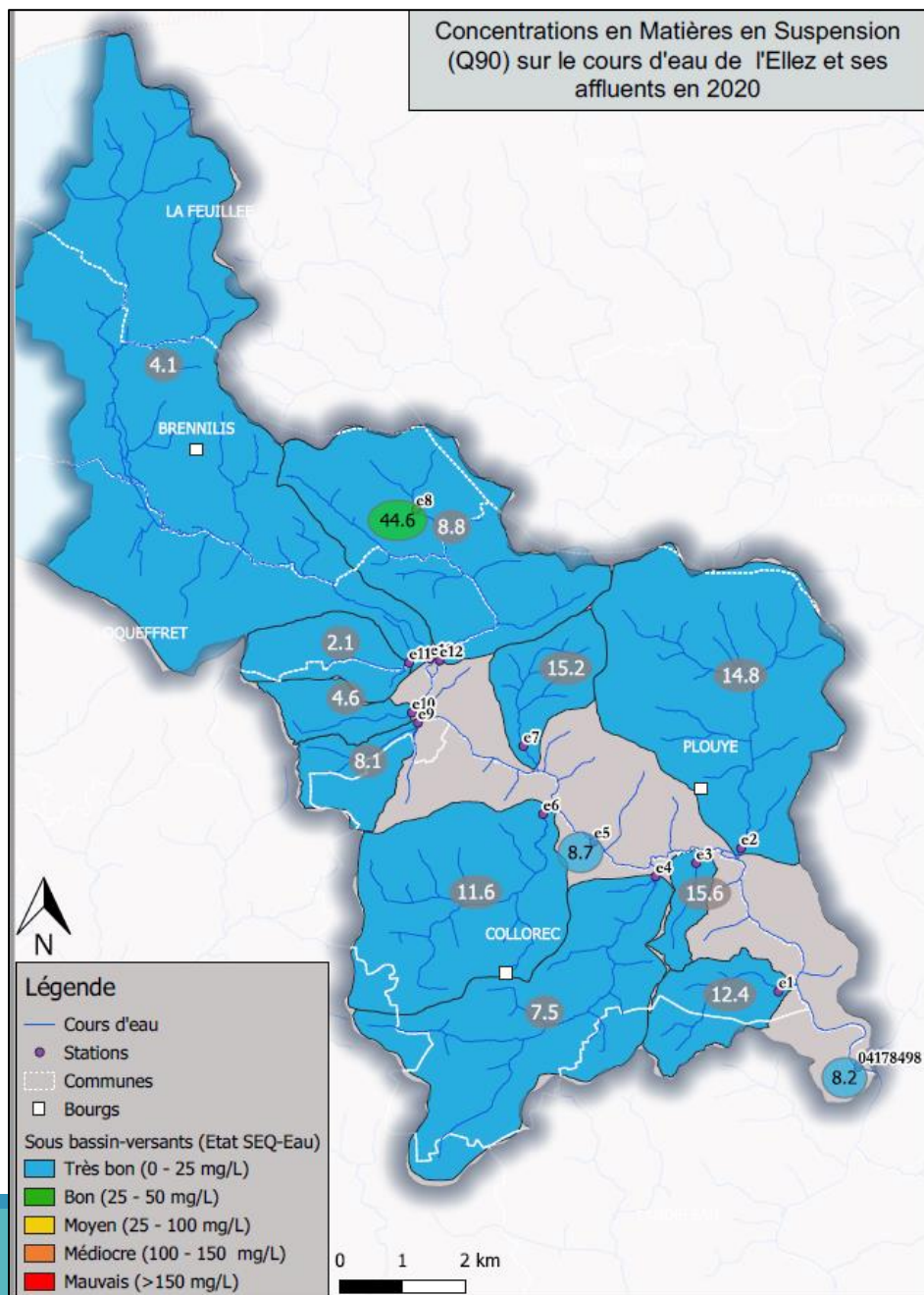
#### Suivi :

- 12 points de prélèvements
- 5 campagnes

#### Paramètres :

- Nitrates
- Escherichia coli
- Matières en suspension





## Bilan :

- Des sous-bassins versants plus chargés en nitrates et E.coli à l'aval
  - Peu de différence significatives au regard des MES
- sauf e8 : présence de la carrière de Roz Pérez, Brennilis

➔ Nécessité de reconduire le suivi en 2021 pour confirmer les résultats de 2020 et améliorer les données au regard des MES (prélèvements après pluie)